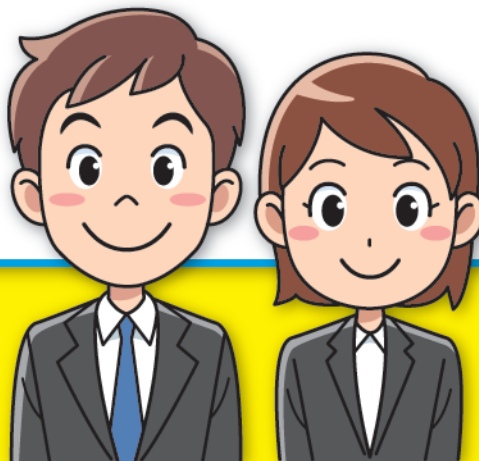


日本ピーエスが、がんばる若者を応援! 返還する「奨学金」を 補助します!

日本ピーエスで
未来を拓こう!

奨学金返済義務のある大学院・大学・
短期大学・高等専門学校卒業者を
支援します。



年間
最大

24万円

(株)日本ピーエス 奨学金返還支援制度

奨学金支援対象者

■ 大学院・大学・短期大学・高等専門学校を卒業し、当社に入社する者で下記の要件に該当する者。

- ① (独)日本学生支援機構および大学・地方公共団体による奨学金に対して返還義務がある者。(ただし、海外留学のための奨学金を除く。)
- ② 「福井県U・Iターン奨学金返還支援制度又はその他公的支援」を受けていない者。
※ただし、上記支援制度を受けている者で、転勤等により上記支援制度の対象から外れた者は、上記支援を5年受けた場合と同額の支援を受けられるように、除外時期から当社の支援に切り替えるものとする。
- ③ 平成31(2019)年4月以降に入社する者。

■ 年度当たり、上限10名とする。

支援内容

■ 支援額 / 上限額2万円/月 ※ただし、月額返済額が2万円未満の場合は、月額返済額を支援する。

■ 支援期間 / 入社後、社内審査合格認定の月より50ヶ月間(50回分)。

社内審査

■ 小論文 / 入社後、支援金を支給するに当たり、対象者は下記の小論文を提出することとする。

■ 応募の動機 / ・大学等での専門分野および研究内容について
・今後のキャリアプランや当社に対する貢献について

■ その他 / 退職する場合は、支援を打ち切るものとする。(日割り計算は行わない。)